



DOSSIER DE PRESSE

TOULOUSE:
LE TÉLÉPHÉRIQUE URBAIN
LE PLUS LONG DE FRANCE,
OUVERT AU PUBLIC

MAI 2022



Dossier de presse

SOMMAIRE

- Un week-end de gratuité pour embarquer à bord du Téléo *(page 3)*
- Un nouveau mode de transport entièrement intégré au réseau Tisséo *(page 3)*
- Une réponse aux besoins de déplacements *(page 4)*
- Une solution innovante *(page 10)*
- Téléo, une intégration progressive et respectueuse de l'environnement *(page 12)*
- En bref *(page 15)*



Dossier de presse

Etienne Guyot, Préfet de la région Occitanie, Préfet de la Haute-Garonne, Carole Delga, Présidente de la Région Occitanie / Pyrénées-Méditerranée, Jean-Luc Moudenc, Maire de Toulouse, Président de Toulouse Métropole et Jean-Michel Lattes, Président de Tisséo Collectivités, Président de Tisséo Ingénierie, ont inauguré le vendredi 13 mai 2022, Téléo, le téléphérique urbain de Toulouse, le plus long de France. Ce nouveau mode de transport a pour objectif de répondre aux défis des mobilités quotidiennes d'aujourd'hui et de demain face à l'attractivité du territoire de l'agglomération toulousaine. Avec plus de 15 000 habitants nouveaux et plus de 7 000 emplois créés par an, il était en effet nécessaire d'anticiper l'avenir et d'apporter des solutions à la saturation, déjà réelle, des réseaux routiers en proposant un réseau de transports en commun performant, fluide, vert et couvrant le territoire.





Dossier de presse

Un week-end de gratuité pour embarquer à bord du Téléo

Les samedi 14 et dimanche 15 mai, de 5h15 à 00h30, tout passager muni d'un ticket « Embarquez à bord de Téléo » édité spécialement à l'occasion de son lancement et distribué en entrée de station pourra se déplacer gratuitement avec Téléo pendant le week-end. En parallèle, les ésitériophiles pourront se procurer un ticket collector disponible à l'achat à bord des bus.

40 000 tickets édités pour profiter du week-end gratuit ▶



◀ 600 000 tickets collector disponibles à l'achat pour 2€

▪ Vendredi 13 mai à 18h, 100 gagnants vont embarquer à bord des cabines du Téléo en avant-première suite à leur participation aux jeux concours (organisés sur le site internet dédié www.teleo-tisseo.fr, clubéo, Facebook et Instagram).

Un nouveau mode de transport entièrement intégré au réseau Tisséo

téléo | UNIVERSITÉ PAUL SABATIER
HÔPITAL RANGUEIL - LOUIS LARENG
ONCOPOLE - LISE ENJALBERT

Le mode téléphérique entièrement intégré au réseau Tisséo, est accessible sur simple validation d'un titre de transport Tisséo. Il est connecté aux autres modes du réseau (bus, métro) et au réseau routier et cyclable (parcs-relais et liaison cyclable d'Oncopole à Saint-Cyprien, par exemple). Il dessert 3 stations : Université Paul Sabatier, Hôpital Rangueil – Louis Lareng et Oncopole – Lise Enjalbert. La première station permet une **connexion directe avec le métro Ligne B et le réseau de bus**. Les deux autres stations connectées au réseau bus et à un **nouveau parking relais de 500 places**¹ à proximité de l'Oncopole. Il est le dernier maillon de la ceinture sud, véritable trait-d'union entre l'est et l'ouest.

¹ Le stationnement est gratuit pour les voyageurs Tisséo à condition d'avoir effectué un aller-retour et validé un titre de transport dans l'heure précédant votre sortie (1^{ère} validation prise en compte si vous avez effectué des correspondances), et stationné moins de 24h consécutives. À défaut, tout dépassement est soumis au tarif horaire.



Dossier de presse

Depuis la rentrée 2021, **la ligne 25, deuxième maillon de la ceinture sud, constitue un nouvel axe de transport**, d'Oncopole à la Gare de Colomiers. Elle offre des correspondances avec les Linéo 2, 3, 4 et 5 avec le réseau ferroviaire et la ligne A du métro.

Téléo+Bus 25 le combo gagnant !

COLOMIERS GARE - BASSO CAMBO : 25-30 mn

BASSO CAMBO - ONCOPOLE - : 15-20 mn **P+R**

A terme, le téléphérique pourrait faire l'objet d'extensions pour assurer des correspondances avec la future 3^{ème} ligne de métro à la station Montaudran et la ligne A à Basso Cambo.

Une réponse aux besoins de déplacements

Plusieurs options ont été envisagées, et face à la topographie des lieux, le téléphérique s'est naturellement imposé comme le moyen de transport le plus pertinent. La capacité du téléphérique sera de **1 500 voyageurs par heure et par sens** selon une fréquence à l'heure de pointe proche de celle du métro, **soit une cabine toutes les 1 minute 30 secondes**. Les besoins de déplacements identifiés sont estimés à **8 000 voyageurs par jour**.

L'installation compte un total de **15 cabines en ligne d'une capacité de 34 places, toutes 100 % accessibles pour les personnes à mobilité réduite**. Les passagers à mobilité réduite pourront utiliser le téléphérique grâce au dispositif d'arrêt des cabines en stations. L'espace intérieur des cabines permet aussi l'embarquement de vélos.

Un titre de transport unique !

Il n'y a pas de tarification spéciale pour embarquer à bord de Téléo, il est accessible avec tous les titres de transport Tisséo, aux mêmes tarifs que les bus, métros et tramway ! Notre seul but: vous faciliter la ville.



BON À SAVOIR

Un déplacement permet d'utiliser 4 lignes différentes sur une période d'1 heure (1h30 pour les titres incluant la Navette aéroport) à partir de la première validation.

! On retient l'info

La descente est obligatoire aux stations terminus. Si vous souhaitez effectuer un trajet retour, vous devez à nouveau valider un titre de transport.

Vélos acceptés !

Bonne nouvelle pour tous ceux qui vont au travail à vélo comme pour les VTTistes du dimanche : **les vélos sont acceptés à bord!** Deux conditions à respecter : 1 seul vélo autorisé par cabine (sauf cas d'un parent accompagnant son enfant) et en cas de présence d'une personne à mobilité réduite ou de forte affluence, le vélo n'est pas prioritaire.

☆ Pratique

Vous disposez d'un parc à vélos à la station Université Paul Sabatier et la station Oncopole - Lise Enjalbert accueille désormais 60 places de stationnement vélo dans un abri couvert, sécurisé et gratuit !





Dossier de presse

Le projet de téléphérique a pour but d'améliorer la desserte des grands équipements du sud de la métropole :

- L'Université Paul Sabatier (30 000 étudiants),
- L'Hôpital Rangueil (200 000 consultations médicales par an),
- La zone de l'Oncopole (IUCT Oncopole, Sanofi, Pierre Fabre...) (10 000 emplois)

Téléo relie l'Oncopole à l'Université Paul Sabatier en seulement 10 minutes au lieu de 30 minutes en voiture.





Dossier de presse

Un voyage qui commence dès l'entrée en station

L'architecture contemporaine des stations Téléo projette les voyageurs dans les transports du futur. Conçues en mode « station ouverte » pour des déplacements les plus fluides possibles, elles s'intègrent parfaitement au paysage urbain.

◆ Université Paul Sabatier, la station du campus



Le bâtiment, très visible, marque l'entrée du campus. Il accueille la motorisation principale du système et le garage-atelier dédié à la maintenance du téléphérique.

Comment y accéder ? On accède au quai par une passerelle connectée aux arrêts de bus (notamment le bus 78 desservant les nouveaux quartiers de Montaudran et Malepère, en correspondance avec le Linéo 7) et à la station de métro toute proche du même nom sur la ligne B.



On valide

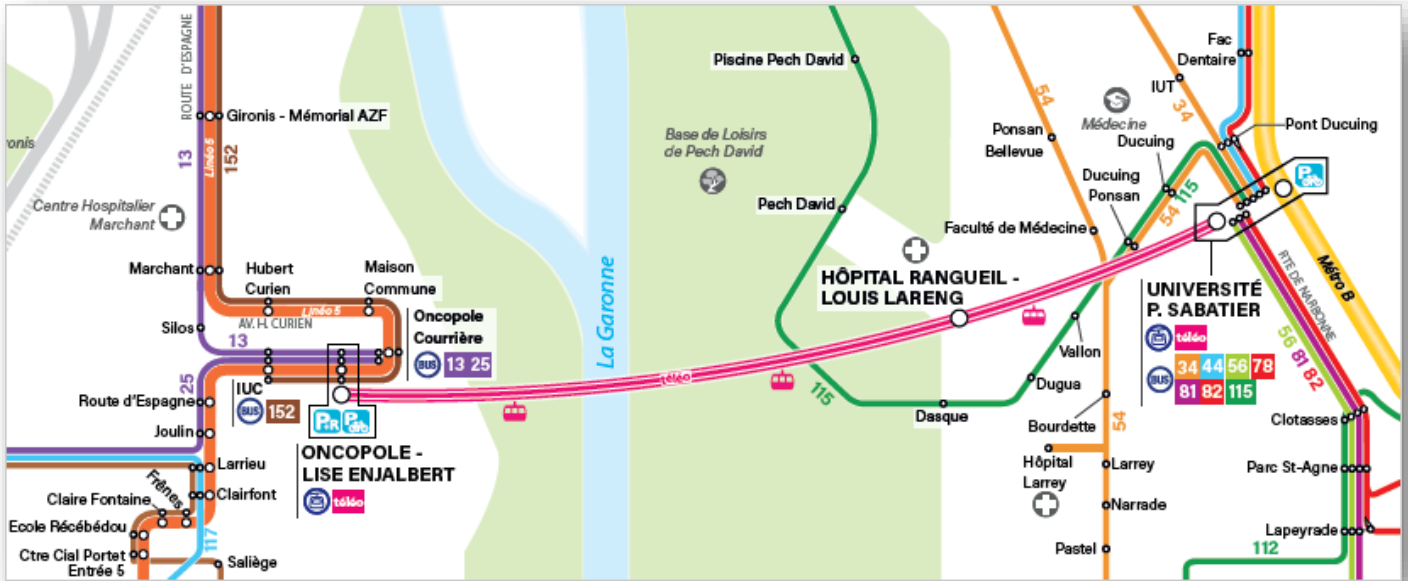
Les nombreuses correspondances avec les bus

34 44 54 56 78 81 82 115 et la ligne **B** du métro



Dossier de presse

Téleo et ses correspondances



+ d'infos

www.tisseo.fr
ou appli mobile Tisséo



Dossier de presse

◆ Hôpital Rangueil-Louis Lareng, la station perchée

Cette station intermédiaire se dresse en haut de la colline de Rangueil aux portes du CHU (plus de 200 000 consultations médicales par an). Construit en surplomb, les voyageurs ont depuis les quais un beau panorama sur les coteaux de Pouvoirville.



Grace aux correspondances à cette station :

Temps de parcours

- Le complexe Scientifique toutes les 10 minutes en 10 minutes
- L'Innopole toutes les 10 minutes en 20 minutes
- Malepère toutes les 10 minutes en 18 minutes
- Montaudran toutes les 12 à 16 minutes en 19 minutes

▪ A partir de juin, un point de restauration sera installé pendant l'été à l'espace vert Belvédère de Pech-David qui constitue un point de vue exceptionnel sur la ville à quelques minutes de la station Hôpital Rangueil – Louis Lareng.



Dossier de presse

◆ Oncopole-Lise Enjalbert, la station nature



Près des berges de la Garonne, le terminus Oncopole – Lise Enjalbert accueille un nouveau pôle d'échanges facilitant l'intermodalité :

- parc-relais de 500 places pour stationner,
- parc à vélos de 60 places dans un local couvert, gratuit et sécurisé,
- aire de covoiturage,
- connexion directe avec Linéo 5 et avec les bus 13, 25 et 152.



Dossier de presse

Une solution innovante

La réalisation du téléphérique urbain est conduite par un groupement piloté par l'entreprise française Poma, leader mondial du transport par câble.

Une technologie « 3S »

Le téléphérique est le premier projet en milieu urbain qui bénéficiera de la technologie « 3S ». Ce système pourvu de 3 câbles (deux porteurs et un tracteur) allie performance et confort pour l'utilisateur et les riverains.

En effet, il implique :

- une **meilleure stabilité** des cabines et des vibrations réduites,
- un **impact sonore réduit**,
- un **nombre réduit de pylônes** (5 contre 20 pour un téléphérique monocâble) et des hauteurs de survol importantes (jusqu'à 70m), pour une intégration paysagère plus discrète.





Dossier de presse

Une solution performante

Le système va permettre d'adapter la fréquence et la vitesse en temps réel, en fonction de l'affluence :

- la vitesse moyenne est de **20 km/heure**,
La liaison Oncopole - Université Paul Sabatier s'effectue ainsi en moins de 10 min, contre 30 min en voiture !
- la fréquence en heures de pointe est de **1mn30**,
Le téléphérique a sensiblement la même amplitude horaire que le métro, de 5h à 0h30.
- **1 500 voyageurs/heure** peuvent utiliser Téléo dans chaque sens avec 15 cabines de 34 personnes.

Une infrastructure sûre

Le téléphérique est conçu pour **fonctionner avec des vents allant jusqu'à 108 km/h**, sachant que le vent ne dépasse les 100 km/h que 2 heures et demi par an en moyenne.

Le système intègre l'ensemble des dispositions de sécurité et permet un **rapatriement des cabines en stations en toute circonstance**.

Les aérations prévues pour les cabines sont conçues de manière à rendre impossible tout jet d'objet sur les sites survolés.

Chaque cabine est reliée par **interphonie et vidéosurveillance** à chacune des 3 stations.



Téléo, une intégration progressive et respectueuse de l'environnement



Un transport écologique et un cadre de vie préservé

Un mode de transport champion de la transition énergétique

En interconnexion avec les autres modes de transport, le téléphérique est une alternative efficace à la voiture et contribue à la réduction des émissions de gaz à effet de serre. Il permet d'éviter les bouchons et son empreinte au sol est fortement réduite.

De motorisation 100 % électrique, il s'inscrit dans le cadre de la transition énergétique puisqu'il ne nécessite qu'un seul moteur pour entraîner tout le système et bénéficie d'un système unique de freinage.

Il réunit toutes les conditions pour s'intégrer le plus discrètement possible à l'environnement. Avec seulement 5 pylônes pour 3 km de tracé, le téléphérique a un encombrement minimum, et limite les impacts au sol. L'infrastructure est silencieuse car toutes les cabines sont passives, sans motorisation tout comme les stations Oncopole et CHU Rangueil. La seule motorisation du système concerne la future station Université Paul Sabatier, laquelle est dotée d'occultations acoustiques spécifiques.



Dossier de presse

Accessibilité

Téléo est 100% accessible, chaque cabine dispose d'un espace réservé aux personnes à mobilité réduite avec un accès facilité par de larges portes coulissantes. Les vélos sont acceptés à bord.

Une construction respectueuse de l'environnement

Les mesures en faveur de l'environnement...

Bien en amont, durant la phase de conception, des écologues ont été régulièrement consultés. Ils ont été associés aux différentes phases travaux afin de s'assurer que le chantier soit respectueux de l'environnement, et ne perturbe pas les conditions de vie d'espèces protégées. Des dispositifs de réduction des impacts et de protection des espèces ont ainsi été mis en place, en accord avec les organismes locaux impliqués dans la protection de l'environnement : DREAL Occitanie / La région Occitanie / DDT31 Service Environnement / Nature en Occitanie,

... Pour la protection de la faune

L'intégrité des zones naturelles est préservée, elles sont seulement survolées. Le tracé initial a par ailleurs évolué pour optimiser l'insertion du projet dans l'environnement urbain.

La section Oncopole – Lise Enjalbert / Hôpital Ranguel - Louis Lareng, traverse la Réserve Naturelle Régionale « Confluence Garonne-Ariège », avec une avifaune et des chiroptères protégés, car particulièrement rares et menacés. L'utilisation d'un hélicoptère pour dérouler les câbles dont le diamètre est suffisamment important pour être perçus par les oiseaux et les chauves-souris, a permis sur cette distance, relativement importante, de préserver la faune du site.

Pendant la phase de déroulage et de mise en tension, en attendant que les câbles ne soient tendus dans leur position définitive, la câblote provisoire déroulée au-dessus de la Garonne a été équipée d'un balisage « Avifaune » (ornée de fanions et de disques colorés). Ce dispositif avait pour fonction de protéger la population d'oiseaux migrateurs et hivernants de passage sur le corridor garonnais (70 espèces d'oiseaux ont été observées en migration), ainsi que les chiroptères (chauves-souris).

Ensuite, des cavaliers de couleur alternativement rouge et blanche (pour se rapprocher des balisages aéronautiques habituels), ont été installés sur les câbles afin d'en maintenir l'écartement. En effet, dans la traversée de la Garonne, les câbles se situent sous le corridor de passage des hélicoptères. Les couleurs des cavaliers rendent visibles pour l'avifaune (la couleur rouge étant visible par les oiseaux à activité diurne; le blanc visible pour les oiseaux à activité crépusculaire).



Dossier de presse

... Pour la protection de la flore

Au même titre que la faune, la flore a fait l'objet de toutes les attentions. Un maximum d'arbres ont pu être préservé grâce aux choix technologiques et d'implantation. En lien avec les institutions concernées par le projet (Université Paul Sabatier, Oncopole, Lycée Bellevue, Hôpital Rangueil...). 400 nouveaux sujets vont être plantés, dans le cadre des aménagements autour des stations du P+R.

Dans le cadre de cette action environnementale volontariste accompagnant la réalisation de ses infrastructures de transport, Tisséo est partenaire de la Régie Agricole de la Mairie de Toulouse et participe à son programme de transition agroécologique. Le programme mis en place par la régie agricole représente en tout 4 000 jeunes plants, et Tisséo, contribue au financement de **1 500 de ces plants forestiers** (soit un linéaire total de 600 mètres environ) situés sur les parcelles agricoles de la ville de Pouvoirville, qui constitueront des haies champêtres.

Ces haies offrent de multiples avantages : en plus de leur qualité visuelle, elles sont un havre de biodiversité et permettent de concilier les politiques en faveur de l'agriculture et des écosystèmes naturels. Elles ont un effet positif contre l'érosion des sols et les ruissellements des eaux de pluie. Composées d'essences locales, parfaitement adaptées aux conditions de sol et de climat, ces plantations sont d'aspect naturel et relativement denses.

La zone verte autour de Pech David va bénéficier de cet effort paysager et écologique. La préservation du patrimoine arboré est un enjeu environnemental majeur, pour capter le carbone, accueillir la biodiversité et lutter contre le réchauffement climatique.

En concertation avec la Mairie de Toulouse, une plantation de 1 600 plants forestiers va être réalisée sur la zone verte de Pech David, pour aboutir à terme à un boisement de 600 arbres environ.

1,2 hectares sont concernés sur la zone verte de Pech David, à proximité de la ligne du téléphérique.

Les végétaux choisis sont des plants forestiers de différentes essences : chêne, aulne, érable, aubépine, frêne, merisier, prunellier, olivier de bohème, arbousier, peuplier blanc, arbre de Judée, cognassier, figuier, noisetier, etc.

Ces très jeunes arbres ont pour qualité de s'adapter facilement aux sols en place, permettant d'aboutir à un boisement pérenne.

L'objectif initial de planter deux nouveaux arbres pour un arbre impacté est atteint et même dépassé.

- Plus de **1 200** arbres sauvegardés
- Plus de **400** arbres replantés
- **600m** de haies champêtres plantées à Ramonville
- **1 600** plants forestiers à Pech David



Dossier de presse

En bref

Financement du projet

Le budget initial de l'opération est à un montant de 82,4 M€ (conception / réalisation / opérations d'accompagnement / maîtrise d'ouvrage). Ce budget n'intègre pas les incidences de la crise sanitaire actuellement en cours de discussion avec le groupement d'entreprises réalisatrices.

Le projet est financé à 80% par Tisséo Collectivités, et constitue l'un des piliers de la stratégie d'investissement extrêmement ambitieuse de Tisséo Collectivités et de Toulouse Métropole. Tisséo Collectivités a également rassemblé des partenaires autour du projet de téléphérique afin de compléter son investissement.

- L'Etat a abondé au financement du projet avec la signature du Pacte Métropolitain d'innovation signé en 2017 entre le Premier Ministre et le Président de Toulouse Métropole. Le montant total du Pacte est de 9,9 M€ dont 8,4 M€ de crédits d'investissement accordés sur 3 opérations (Doublement Capacité Ligne A, 3ème ligne de métro, Téléphérique).
- L'aide de la Région Occitanie et de l'Union Européenne s'élève à 6,6M€, au titre du fonds européen de développement régional (FEDER). Cette demande, a été déposée dans le cadre de l'axe prioritaire relatif à la transition énergétique et de l'objectif visant à accroître le report modal des passagers de la route vers les autres modes de transport en vue de traiter l'engorgement urbain.



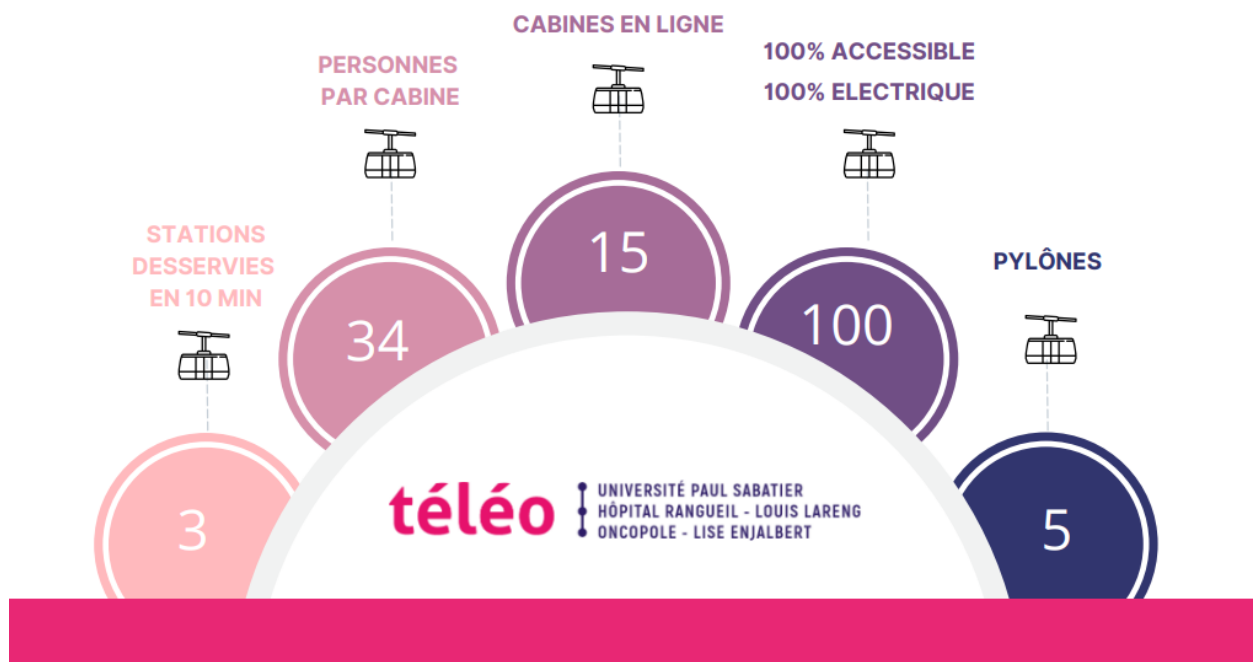
Projet cofinancé par le Fonds Européen de Développement Régional





Dossier de presse

Téléo en chiffres



Pour aller + loin

<https://www.teleo-tisseo.fr/>